

Подробнее о соседском надзоре

Brottsförebyggande rådet (Brå) – (Национальный совет по предупреждению преступности)

Этот текст основан на *Grannsamverkan i flerfamiljshus – en guide* (Руководство по соседскому надзору в многоквартирных домах). Посетив веб-сайт Национального совета по предупреждению преступности, вы можете узнать подробнее о том, как вы можете сотрудничать с соседским надзором в многоквартирных домах, найти информацию о различных программах соседского надзора и получить лучшее понимание данного вопроса на основании результатов исследований.
www.bra.se/grannsamverkan

Сотрудничество в борьбе с преступностью

Организация *Samverkan mot brott* (Сотрудничество в борьбе с преступностью) развивает концепцию соседского надзора на национальном уровне путем распространения знаний, разработки общих руководящих принципов, а также предоставления учебных и информационных материалов.

Организации, которые входят в состав *Samverkan mot brott* (Сотрудничество в борьбе с преступностью), включают в себя полицию, Национальный совет по предупреждению преступности, Sveriges Kommuner och Landsting (SKL) и SSF (ранее Stölskyddsföreningen), а также страховые компании, владельцев недвижимости и жилищных объединений.

www.samverkanmotbrott.se



Хотели бы вы стать координатором?

Для получения дополнительной информации свяжитесь с координатором, ответственным за соседский надзор в вашем районе:

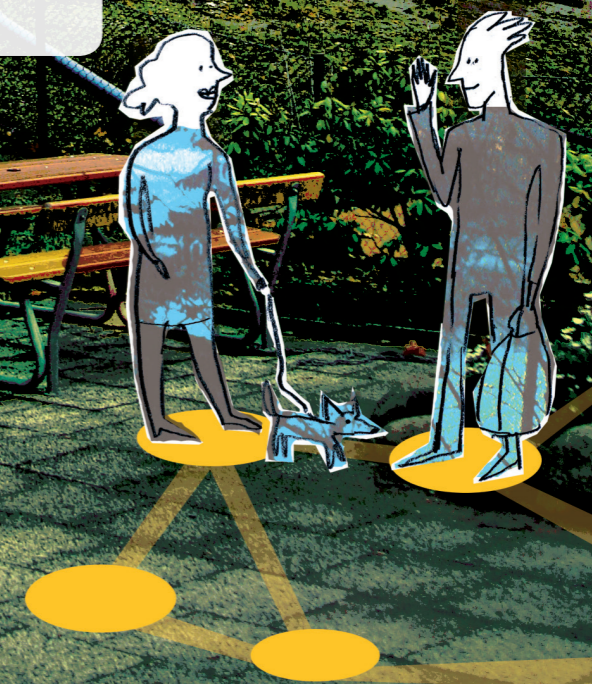
Skriv in era kontaktuppgifter här.

Lägg in er logotyp under era kontaktuppgifter eller till höger genom att lägga till bild.

RYSKA



Вместе мы сможем
повысить уровень
безопасности в вашем
районе



Хотели бы вы помочь повысить уровень безопасности в вашем районе?

Станьте местным координатором-волонтером и присоединитесь к команде соседского надзора!

В качестве координатора вы сможете принять активное участие в благоустройстве своего жилого района. Вместе с владельцами недвижимости, представителями полиции и муниципалитета, а также другими людьми, которые работают в вашем районе, вы сможете помочь в создании условий, которые будут способствовать снижению уровня преступности и повышению безопасности.

Соседский надзор – что же это?

Соседский надзор – это, прежде всего, знакомство с соседями и сотрудничество, в частности, с владельцами недвижимости, представителями полиции и муниципалитета для того, чтобы победить преступность и повысить уровень безопасности района. Совместными усилиями люди помогают друг другу в присмотре за собственными домами и местами общего пользования, такими как входные зоны, игровые площадки и гаражи/парковки.

Преимущества соседского надзора

Хорошо организованный соседский надзор может:

- снизить уровень преступности в вашем жилом районе;
- позволить поощрять вовлеченность и наладить более тесные отношения в местном сообществе;
- способствовать повышению уровня безопасности и благополучия, создать лучшие условия для тех, кто живет и работает в этом районе;
- повысить уровень доверия между жителями и другими заинтересованными сторонами.

Шведские исследования программы соседского надзора в многоквартирных домах показали, что количество ежедневных преступлений сократилось примерно на треть из-за использования этой программы.

Ваша работа в качестве координатора

Ваше участие в качестве координатора является очень важным, так как оно помогает обеспечить работоспособность соседского надзора в вашем районе. Обязанности координатора заключаются в следующем:

- прием и передача полезной информации и обеспечение обратной связи между соседями и основным координатором;
- распространение информации о соседском надзоре среди жителей, включая людей, которые недавно переехали в этот район;
- несение ответственности за определенную практическую деятельность, такую как расклейка уличных вывесок и раздача наклеек на окна/двери;
- участие в обучающем курсе соседского надзора, который, среди прочего, ориентирован на поиск методов предотвращения краж с взломами и других преступлений;
- создание приверженности идее соседского надзора в вашем районе.

В случае с многоквартирными домами, лучше иметь одного или двух координаторов на лестничную клетку. В качестве координатора вы будете нести ответственность, прежде всего, за квартиры, расположенные на вашей лестничной клетке. Жильцы каждого подъезда могут организовывать так называемые встречи жильцов лестничной клетки, во время которых можно будет встретиться с другими жильцами для того, чтобы обсудить вопросы безопасности и благосостояния.

Вы также можете стать вдохновителем новых идей и создать приверженность идее слаженного соседства. Это не означает, что вы должны организовать профилактические мероприятия по борьбе с преступностью, ведь основная задача состоит в том, чтобы совместными усилиями укрепить позитивные отношения внутри сообщества жилого района.



Поддержка в качестве координатора

Тем, кто работает в качестве координатора, помогают люди из нескольких организаций. Вы сможете рассчитывать на получение помощи и информации от других участников программы, и, прежде всего, от основного координатора.

Координатор вашего района может также встречаться с основным координатором и другими лицами, которые принимают участие в программе соседского надзора, для обсуждения общих вопросов.

Организация:

Группа по партнерским связям

Группа по партнерским связям несет ответственность за политику, ресурсы, дополнительные работы и дальнейшее продвижение работ. Группа состоит из владельцев недвижимости, объединения жильцов, представителей полиции и муниципалитета, а также других лиц.

Основной координатор и местные координационные группы

Основной координатор несет ответственность за координацию и организацию работ, а также обеспечивает их дальнейшую реализацию. Этот человек также доводит информацию до сведения жильцов и группы по партнерским связям. Также может существовать местная координационная группа, которая планирует и осуществляет деятельность совместно с основным координатором.

Координаторы

Координаторы доводят информацию до сведения основного координатора и жителей, которые проживают на конкретной лестничной клетке. Для этого уместно иметь одного или двух основных координаторов на лестничную клетку.

