

Zêdetir li derheqa temaşakirina cîwarê

Brottsförebyggande rådet (Brå) (Konseya Netewî ji bo Astengkirina Sûc)

Ev nivîs, li ser bingeha *Grannsamverkan i flerfamiljshus - en guide* (Rêberek ji bo temaşakirina cîwarê li apartmanên pîrr qatî) ye. Li ser malpera Brå's hûn dikarin zêdetir bixwînin li derheqa çawa hûn dikarin bi temaşakirina cîwarê li nav avahiyên apartmanan ve bixebitin, dikarin malumatan bibînin li derheqa projeyên cuda ya temaşakirina cîwarê û li gor femkirina we ya ka lêkolîn çî nîşan didin.

www.bra.se/grannsamverkan

Hevkarî li dijî sûc

Di astek netewî, ew rêxistina *Samverkan mot brott* (Hevkarî dijî sûc) bi konseptê temaşakirina cîwarê ve bi rêya belavkirina agahî, pêşvebirina xetên hevpar û perwerdekirin û materyalên agahîyan dixebite.

Rêxistinên ku *Samverkan mot brott* pêk tînin, polis jî tê de, Brå, Sveriges Kommuner och Landsting (SKL) û SSF (Berê Stöldsnyddsföreningen) û her wisa şirketên sigorteyê, xwediyên milk û komelên xanî ne.

www.samverkanmotbrott.se



Gelo hûn dixwazin bibin mirovê eleqedar?

Bi mirovê berpirsyar ê ji bo temaşakirina cîwar li nav herêma we ji bo zêdetir agahî têkilîyê çêkin:

Skriv in era kontaktuppgifter här.

Lägg in er logotyp under era kontaktuppgifter eller till höger genom att lägga till bild.

KURMANJI



Bi hev re em dikarin ewlekariyê li cîwarê we çêtir bikin

Gelo hûn dixwazin alîkariya baştirkirina ewlekariyê bikin li cîwarê we?

Bibe kesê têkiliyê û bixebite bi temaşakirina cîwarê!

Wekî mirovekî têkiliyê, hûn ê tev li peyvdiyên heyî yê li cîwarê xaneyên we bin. Bihev re bi xwedîyên milk, polîs, şaredarî û yê din ku li herêma we dixebitin, hûn ê bîn alîkariya ji bo afirandina şert û mercên ku kêmkirina sûc û baştirkirina ewlekariyê.

Temaşakirina cîwarê çi ye?

Temaşakirina cîwarê ew e ku cîranên we nas dike û hevkarîyê li nav yê din; xwedîyên milk, polîs û şaredarî dike, ê di nav hewldanekê li dijî sûc û neewlehbûna cîwarê de ye. Bi hev re, gel ji hev re alîkar dibe ku her tim çavek li ser malê hev û cîhên hevpar wek cîhên têketinê, cîhên lêyistokê û qadên ji bo qeraj/parkkirin be.

Alîkariyên/Sudeyên Cîwarê

Yek ji temaşakirina cîwarê ku baş hatîye damezrandin:

- sûcên li cîhê malê we kêmkirine
- teşvîqa beşdarbûnê çêdike û têkiliyên civakî nêztir dike
- rê ji bo ewlekariya mezintir û baş ji bo wan ên ku li herêmê dijîn û li wir dixebitin vedike
- bawerîya di navbera niştecîhan û partîyên din ên eleqedar de zêde dike.

Xebatên Swedî ya projeya temaşakirina cîwarê wusa daye xuyakirin ku li nav bloqên apartmanan, sûc qasî sê caran kêmtir bûye ji ber çalakîyên vê projeyê.

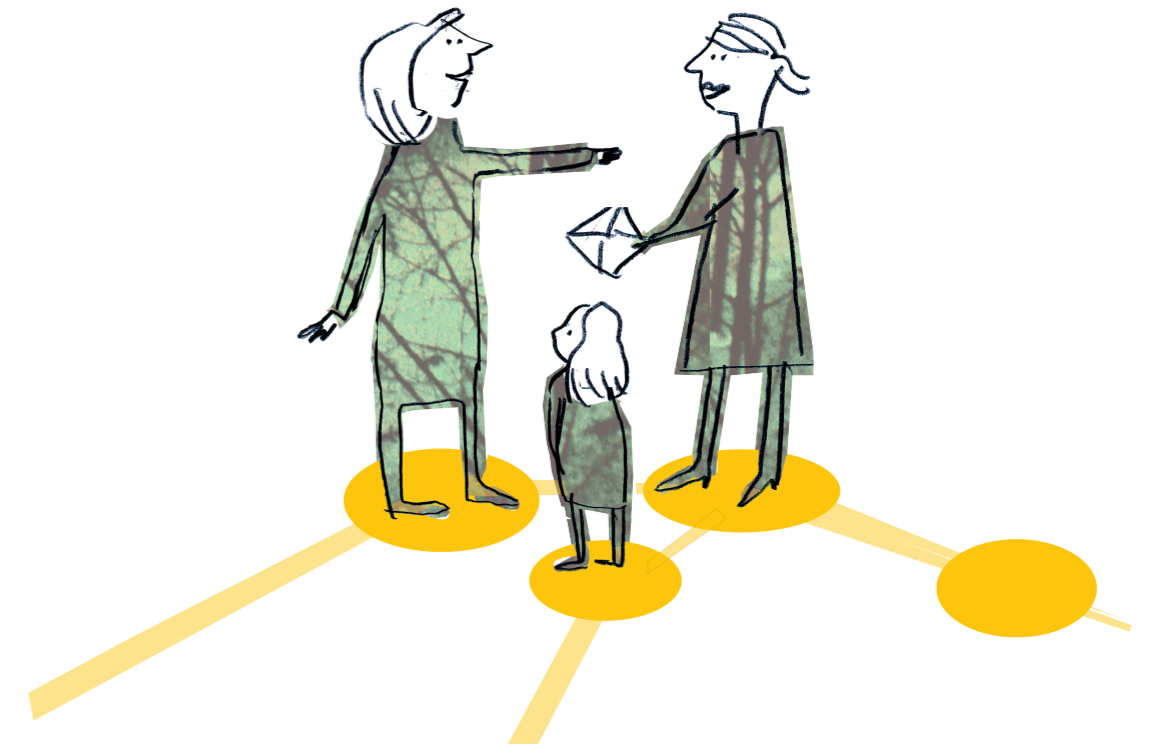
Karê we wek mirovekê eleqedar

Wek kesekî eleqedar karê we girîng e, alîkariya qerentîkirina karê temaşakirina cîwarê li herêma we. Ew ji van pêk tê:

- girtin û şandina emare û piştrastkirina xeletîyan li nav cîran û şexsîyetên eleqedar yê sereke
- neqilkirina agahîyên temaşakirina cîwarê li nav niştecîhan, mirovên ku nû bar kirine wê derê jî tê de
- berpirsyarbûn ji bo hîn çalakîyên pratîk wek pêdekirina nîşanên kolanan û belavkirina nîşanên pencere/deriyan
- beşdarbûn yek ji qursê perwerdehiya temaşakirina cîwarê, wek tiştên ka çawa dizî û sûcên din dikarin bîn rawestandî
- afirandina tehhûtê ji bo temaşakirina cîwarê li herêma we.

Li nav avahiyên bi gelek apartmanan, fikreke baş e, ku yek an jî du koordînatî di her valahîyê derenceyan de hebin. Wek mirovekî eleqedar, apartmanê di valahîyê derenceyan de wê bibe berpirsariya we yê sereke. Her valahîyê derenceyan dikare bibe hevdîtîna li valahîyê derenceyan, cîhê ku hûn bi niştecîhan din ve hevdîtînan pêk bînin û li derheqê ewlehî û başbûnê nîqaşan bikin.

Hûn dikarin jibo afirandina fikrên nû û tehhûtêk ji bo cîwarê jî alîkar bin. Ev nayê wê wateyê ku divê hûn bûyerên astengkirina sûcan organîze bikin, ya girîng ew e ku hûn bi hev re tiştina dîkinji bo bihêzkirina babetek pozîtîf ya civaka li herêma we.



Alîkarî wekî mirovekî eleqedar

Wekî mirovekî eleqedar hûn ê ji aliyê mirovên ji gelek saziyan bîn destekkirin. Hûn dikarin li benda alîkarî û agahîyan bin ji endamên projeyê û ji hemîyan pêştir ji mirovê eleqedar yê sereke.

Mirovê eleqedar yê li herêma we dikare wekî din bi mirovê sereke yê eleqedar ve hevdîtînek pêk bîne yan yê din tevlê bike li nav projeya temaşeyê ji bo nîqaşkirina pirsên gelemperî.

Organîzasyon (Birêxistin):

Koma hevkarîyê

Koma hevkarîya berpirsyar e jibo qaîde, çavkanî, karê di şopê de û çawa kar pêş dikeve. Kom ji xwedîyên milk, komeleyên niştecîhan, polîs, şaredarî û ji yê din pêk tê.

Sereke mirovê eleqedar û rêxistina koma herêmî

Sereke mirovê eleqedar berpirsyar e ji bo rêxistin û karê organîzasyonê û ji bo qerentîkirina pêkanîna wê. Ev mirov wekî din agahîyan di navbera niştecîh û koma hevkarîyê de parve dike. Wekî din komek rêxistina herêmî dikare planan bike û wê pêk bîne bi sereke mirovê eleqedar ve.

Mirovê eleqedar

Mirovê eleqedar malumatan di navbera sereke mirovê eleqedar û bi niştecîhan ku valahîyên derenceyan taybet de dijîn ve parve dike. Yek yan du sereke mirovê eleqedar ji bo her valahîyê derenceyan maqul e.

